

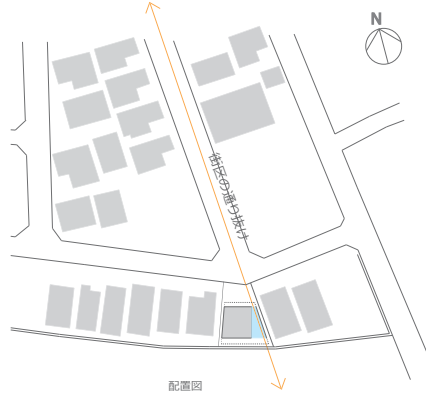
木造トラスの家

街を繋ぐ吹抜

住宅が建ち並ぶ南向きの高台の敷地に、テントの前に設けたタープのような大きな屋根の下で繰り返される開放的な生活をイメージし、敷地の形状に合わせて南側に大きく開き、近接する東西の隣家に対しては壁のある門型の屋根を架けた。この屋根の下の南北を貫く吹抜が、T字三叉路の屈曲点に接した敷地の街路の通り抜けを延長し、街を繋いでいる。吹抜の南北に設けた大型のガラスルーバーによって視線が通り抜け、高台を吹き降ろす風が吹き抜ける。

家族を繋ぐ吹抜

室内は、吹抜に面した木造のトラスによって、通る柱や壁のない吹抜と一体となった大きな空間となっている。1階の居間スペースと2階の寝室スペースは吹抜によって繋がり、家族の気配を感じることが出来る。大きなテーブルで空を眺めながら食事を楽しむ、広い居間で子供が遊びまわる、気持ちよく洗濯物を干す、といった住まい手の望んだ日常の生活が、吹抜を中心とした大きな空間の中で営まれている。



配置図

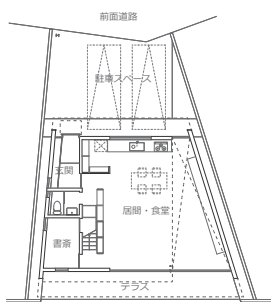
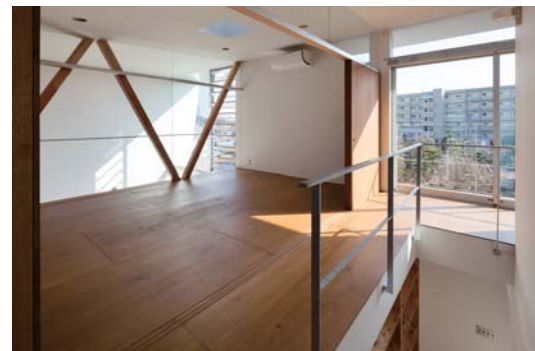
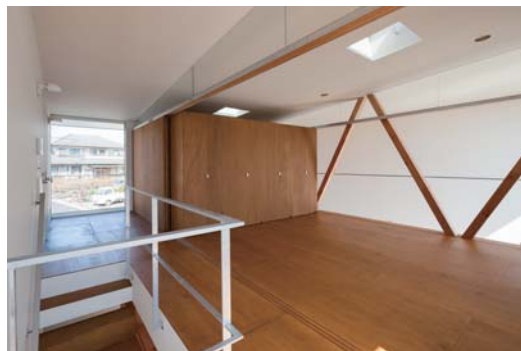
建築概要

所在地：埼玉県川口市西立野
 敷地面積：152.43㎡
 建築面積：75.94㎡
 延床面積：119.89㎡
 構造規模：木造在来工法 2階建て

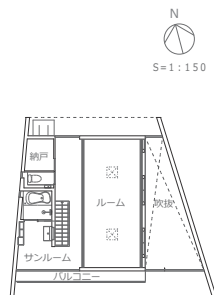
外部仕上
 屋根：ガルバリウム鋼板立ちはげ抜き
 外壁：フレキシブルボード8t下見張り

内部仕上
 床：オークフローリングオイル仕上
 ラウンジ板オスモカラー
 壁・天井：石膏ボードEP

インテリアエレメント
 木造トラス：ペイマツ集成材120角
 鉄骨柱：150×50×4丁溶融亜鉛メッキ
 階段：ラウンジオスモカラー
 手摺：FB16×38溶融亜鉛メッキ
 キッチンカウンター：ホワイトオーク横目
 屋根カウンター：コンクリート打放し
 本棚：ラーチ合板
 収納家具：ラウンジ板オスモカラー
 木製建具：ラウンジ板オスモカラー



1階平面図



2階平面図



断面図